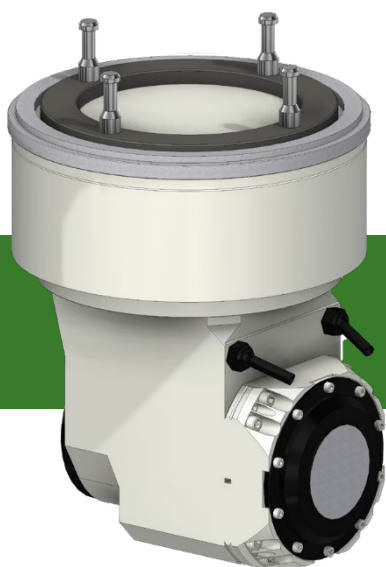


Uniport 4000: Nová pravoúhlá hlava



Více flexibility s novou pravoúhlou hlavou

Flexibilita a možnosti našeho nejmenšího CNC portálového obráběcího centra Uniport 4000 mohou být nyní značně navýšeny pomocí výkonné pravoúhlé frézovací a vyvrtávací hlavy Unisign, která je nově k dispozici. Hlava umožňuje obrábění ve vícero rovinách nebo čelních plochách, čímž zvyšuje flexibilitu stroje.



Výhody

- Vícestranné obrábění je možné v jednom nastavení
- Úspora času díky menšímu počtu upnutí při obrábění obrobku
- Větší přesnost díky kompletnímu obrábění v jednom nastavení



Zvyšte svou flexibilitu

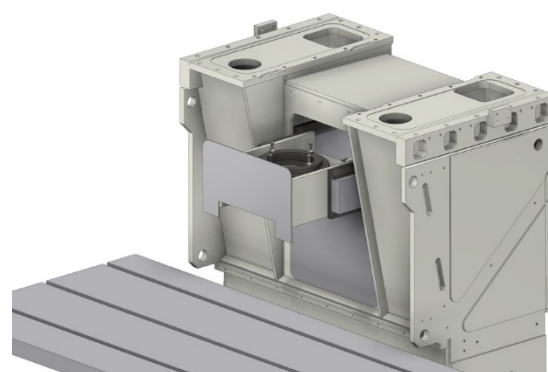
Stabilita a kvalita

Uniport 4000 je kompaktní CNC obráběcí centrum s pevným upínacím stolem a pohyblivým příčnickem. Ve standardní konfiguraci je stroj vybaven rozhraním na čele vřetena, které - dosud - mohlo přijímat pouze standardní komerčně dostupné hlavy. Přestože držák přenosu krouticího momentu na hlavě vřetena drží tyto hlavy tangenciálně, mají velmi omezenou stabilitu a jsou proto vhodné zejména pro příležitostně lehké práce.

Nová výkonná pravouhlá hlava Unisign je spojena s čelem vřetena pomocí Hirthova ozubení. Tím je zajištěna nejvyšší stabilita během obrábění a také vyšší kvalita a lepší přesnost. Pokud se pravouhlá hlava nepoužívá, je uložena v zásobníku Pick-up, který je plně integrován do jednoho ze stojanů pohyblivého příčnicku. Zásobník také nabízí vyhrazenou pozici pro ochranný kroužek Hirthova ozubení, který je připojený k čelu vřetena stroje, když se hlava nepoužívá.

Vlastnosti pravouhlé hlavy

- Automatické připojení/odpojení ochranného kroužku Hirthova ozubení na čelu vřetena
- Automatická výměna nástroje
- Automatické připojení/odpojení pravouhlé hlavy na vřeteno
- Vysoká přesnost a stabilita díky Hirthovu ozubení s vysokou silou zpevnění
- Pravouhlá hlava i ochranný kroužek jsou uskladněny v uzavřeném zásobníku pick-up.



Oblasti použití stroje Uniport 4000

Uniport 4000 s novou pravouhlou hlavou je neúčinnější a tedy dokonalou volbou pro obrábění široké škály plochých obrobků:

- desky výměníku tepla
- velké svařecové desky
- 3osé předobrábění hliníkových dílů pro letecké aplikace
- velké obrobky, ale relativně nízké
- svařované obrobky

Technická specifikace

- Upínač: HSK63 v souladu s DIN 69893 form A
- Max. rychlost vřetene: 3000 ot/min
- Max. krouticí moment na vřetení: 180 Nm
- Max. výkon: 15 kW
- Automatické polohování: 72 x 5



Zástupce pro ČR a SR:

MRM Machinery s.r.o.

třída Generála Píky 5

613 00 Brno

info@mrm-machinery.cz

www.mrm-machinery.cz

